

Feuillet parents-enfants pour Chabbath

édité par  Torah-Box.com

Ekev

JEUX

1



Des joueurs vont se défier en répondant à des questions.
Vous pouvez utiliser ces jeux de 2 manières :

1. 3 joueurs s'affrontent sur la totalité des 3 jeux.
2. 3 joueurs s'affrontent sur le 1^{er} jeu et 3 autres sur le 2^{ème} ...
(Dans ce cas, faites jouer les plus petits sur le 1er Quiz, car il est plus facile.)

QUESTIONS DE RAPIDITÉ

Posez la question, et le premier joueur qui lève la main a le droit de répondre...
S'il répond juste, il gagne 1 point. ★

- | | |
|---|--|
| <ol style="list-style-type: none"> 1. Quel est le point commun entre No'ah, Yitro, Kora'h, Balak et Pinh'as ?
> Chacun donne son nom à une Paracha 2. Qui Hagar a-t-elle rencontré après être partie de chez Sarah ?
> Un Ange 3. Comment s'appelle la femme de Moché Rabbénoù ?
> Tsipora 4. Qui a dit "Où tu iras j'irai"
> Ruth a sa belle-mère Naomie 5. A quel âge se maria lts'hak
> 40 ans | <ol style="list-style-type: none"> 6. Combien d'années vécut Yaakov en Egypte ?
> 17 ans 7. On met sur le cheval et sur les sacrifices. Qui suis-je ?
> Une selle et du sel 8. Quel jour de la semaine est décédé le roi David ?
> Un Chabbath 9. A quelle tribu appartient Na'hchon ben Aminadav ?
> La tribu de Yehouda 10. A quel âge Avraham fut-il circoncis ?
> 99 ans |
|---|--|



JEUX 2



QUI VEUT GAGNER DES MITSVOT ?

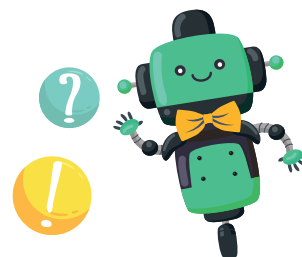
Vous posez une question à un candidat. Il a 3 options de réponses.

Blata : Le candidat choisit de répondre directement (vous ne proposez aucune des réponses qui sont sous la question) et s'il gagne, il marque 5 points ★★★★★.

Mcheunfa : Le candidat demande à ce qu'on lui propose les 4 réponses qui se trouvent et s'il gagne, il marque 3 points ★★★.

Roule : Le candidat choisit qu'on lui propose 2 des 4 réponses qui se trouvent sous la question et s'il gagne, il marque 1 point ★. (Vous devez lui proposer la bonne réponse et une autre réponse de votre choix.)

- Quel jour du mois a débuté le déluge ? (Nida 61a et Maarcha)
 - Le 17
 - Le 15
 - Le 1er
 - Le 25
- Combien d'années a régné Rehavam ?
 - 8 ans
 - 12 ans
 - 17 ans
 - 22 ans
- Qui a dit : "Souviens-toi de moi et donne moi de la force cette fois seulement" ?
 - Le Roi David
 - Pinhas
 - Na'hchon Ben Aminadav
 - Chimchon Hagibor
- Qui fût placé sur le trône du Royaume d'Israël juste après la mort du Roi Chaoul ?
 - David
 - Avner Ben Ner
 - Ich Bochet
 - Yonathan ben Chaoul
- Lequel de ces 4 noms n'est pas un des noms de la Mer morte?
 - Ha yam ha Ta'hton
 - Yam Haméla'h
 - Yama Chel Sdom
 - Hayam Hakadmon
- Que désigne le terme "Achéra"
 - Une matsa enrichie
 - Un arbre servant à l'idolâtrie
 - Un type de prelevement
 - Le nom de la femme de Acher
- Quel est le lien de parenté entre Amon et Moav ?
 - Cousins
 - Freres
 - Demi-frères
 - Aucun
- À quel sage attribue ton la composition du Pyout (poème liturgique) Ana Békoa'h ?
 - Rabbi Yo'hanan Ben Zakai
 - Rabbi Netounia Ben Hakana
 - Rabbi Chimone Bar Yohai
 - Le Roi Chlomo
- Comment s'appelle la mère d'Aman ? (Baba Batra 91a)
 - Amelia
 - Amana
 - Amina
 - Amtalia





QUESTIONS SUR LE LIVRE DE "SAMUEL"

LA LEÇON . . .

Hanna est heureuse car elle est enfin maman. Mais elle n'a pas oublié sa promesse de consacrer son fils Chmouel au service du Maître du Monde. Elle le garde deux ans auprès d'elle afin de pouvoir l'allaiter, puis elle l'amène à Chilo afin de le confier à Eli le Cohen Gadol.

Mais à peine arrivé, Chmouel provoque un incident qui risque bien de lui être fatal.

Eli Hacohen leur demande d'attendre l'arrivée d'un Cohen qui s'occupera de sacrifier leurs bêtes, et Chmouel se permet alors de faire remarquer que selon la Halakha, il est inutile d'attendre le Cohen pour égorger la bête, puisque cette opération peut être effectuée par n'importe quel juif selon la Torah.

Si Chmouel a raison au sujet de cette loi, il a cependant transgressé un grave interdit. En effet, il est strictement interdit pour un élève d'enseigner une loi en présence de son Maître, et La peine encourue pour cette faute n'est autre que la mort.

Or Eli, qui était présent au moment où Chmouel proféra cette Halakha, étant le Cohen gadol, est considéré comme le Maître de tout le peuple. Il va de soi qu'il connaissait cette loi, mais il tenait à réaliser la Mitsva

en l'embellissant. Chmouel a fauté, et Eli décide donc que l'enfant doit être exécuté.

En fait si Eli est si prompt à condamner Chmouel c'est qu'il a une raison pour se méfier de ce jeune enfant qui ose outrepasser la hiérarchie. Cette raison est la suivante : Chmouel a pour ancêtre un certain Korah, celui-là même qui avait remis en cause l'autorité de Moché Rabbénou lors d'une rébellion qui lui coûta la vie. Craignant que Chmouel ne reproduise les mêmes erreurs que son ancêtre, Eli est certain qu'il doit être éliminé. Il promet à Hanna de prier pour qu'elle puisse avoir un autre enfant.

Mais Hanna ne peut supporter cette idée. Elle intervient et plaide en faveur de cet enfant qui a deux ans n'est pas astreint aux Mitsvot. De plus, Il est l'enfant pour qui elle a tant prié, et au vu de ses capacités hors normes, il est probablement le Chmouel annoncé par une prophétie, qui guidera le peuple juif.

Eli décide finalement de lui laisser une chance de prouver qu'il utiliserait ses capacités hors normes au service d'Hachem.. Sa formation peut alors commencer à l'âge de deux ans, contrairement aux autres Leviim qui n'entrent en fonction qu'à l'âge de vingt-cinq ans.

Le 1^{er} qui lève la main a le droit de répondre en premier, s'il répond juste, il gagne 1 point ★.

LES QUESTIONS

(Les 2 premières questions sont des révisions du cours de la dernière fois.)

- **Qui a annoncé à Hanna que sa prière a été entendue, et qu'elle va avoir un fils ?**
> *Eli le Cohen Gadol.*
- **Qu'a tout d'abord pense Eli Hacohen lorsqu'il a vu Hanna prier**
> *Il a pensé qu'elle était ivre.*
- **Quel âge a Chmouel lorsqu'il est confié à Eli Hacohen ?**
> *2 ans.*
- **Quelle Halakha dit Chmouel en présence de Eli Hacohen ?**
> *Tout juif peut égorgé une bête destinée à être sacrifiée et pas seulement un Cohen*
- **Quelle loi transgresse Chmouel et que risque-t-il ?**
> *Il transgresse l'interdit de dire une Loi devant son maître et il risque la mort.*
- **Pourquoi Eli est-il si prompt à condamner à Chmouel à mort ?**
> *Il craint qu'il ne reproduise les mêmes erreurs que son ancêtre Korah.*
- **Pourquoi Eli voulait-il qu'un Cohen égorge la bête ?**
> *Pour embellir la Mitsva*
- **Quels sont les deux arguments de Hanna qui sauvent son fils ?**
> *1. Il n'a que 2 ans et n'est donc pas astreint aux Mitsvot. 2. Il est peut être le Grand Chmouel dont parle la prophétie.*
- **A quel age Chmouel commence-t-il sa formation ?**
> *Il est formé dès l'âge de 2 ans.*
- **A quel âge un Lévi commence sa formation ?**
> *A 25 ans.*

Commandez un livret sur www.torah-box.com/livres



LA PARACHA EN RÉSUMÉ



PROFITONS DES VACANCES POUR ÉTUDIER ENSEMBLE
CE QUE CONTIENT LA PARACHA DE LA SEMAINE...

Dans notre Paracha, Moché Rabbénoù continue de s'adresser aux Béné Israël avant sa mort prochaine.

Il leur promet que, s'ils accomplissent les commandements (Mitsvot) de la Torah, ils connaîtront la prospérité sur la Terre dont ils s'apprêtent à prendre possession, conformément au serment fait par D.ieu à leurs ancêtres.

Il rappelle aussi les fautes commises par la première génération, celle qui a connu la sortie d'Égypte : le veau d'or, la rébellion de Kora'h, la faute des espions etc...

« Vous vous êtes rebellés contre Hachem depuis le jour où je vous ai connus », leur dit-il.

Mais il leur rappelle que Hachem a pardonné leurs fautes, et qu'il a même consenti à leur transmettre les Secondes Tables de la Loi après leur Téchouva.

Les 40 années passées dans le désert, ajoutait-il, pendant lesquelles chacun fut nourri par la manne venue du ciel, leur ont enseigné que « l'homme ne vit pas seulement de pain, mais l'homme vit par la parole émise de la bouche de D.ieu ».

Moché Rabbénoù décrit la terre d'Israël comme un pays « ruisselant de lait et de miel », béni par les « Sept Espèces » (le blé, l'orge, le raisin, la figue, la grenade, l'huile d'olive et la datte), le lieu où s'exerce, par excellence, la Providence de Hachem dans Son monde.

Il commande au peuple de détruire les idoles des anciens habitants de la terre. Il leur enjoint de ne jamais se laisser gagner par un sentiment d'arrogance qui leur ferait croire que cette richesse dont ils vont hériter provient de la force de leurs mains.

La Paracha se termine avec un passage essentiel de la prière : le second paragraphe du "Chéma".

Ce paragraphe reprend les Mitsvot contenues dans le premier paragraphe que nous avons lu dans la Paracha de la semaine dernière (Vaet'hanane). Il ajoute cependant les bénédictions liées à leur accomplissement et les conséquences négatives résultant de leur négligence (famine et exil).

C'est dans ce passage que se trouve la source du commandement de prier et il comporte une référence à la résurrection des morts lors de l'ère messianique.

Envoyez-nous vos commentaires sur www.torah-box.com/shabatik

Shabatik est une publication hebdomadaire éditée par l'association Torah-Box
Textes : Chlomo Kessous et Yael Allouche | Responsable : Rav Michael Allouche