

Feuillet parents-enfants pour Chabbath

édité par  Torah-Box.com

Choftim

JEUX

1



Des joueurs vont se défier en répondant à des questions.
Vous pouvez utiliser ces jeux de 2 manières :

1. 3 joueurs s'affrontent sur la totalité des 3 jeux.
2. 3 joueurs s'affrontent sur le 1^{er} jeu et 3 autres sur le 2^{ème} ...
(Dans ce cas, faites jouer les plus petits sur le 1er Quiz, car il est plus facile.)

QUESTIONS DE RAPIDITÉ

Posez la question, et le premier joueur qui lève la main a le droit de répondre...
S'il répond juste, il gagne 1 point. ★

- | | |
|---|--|
| <ol style="list-style-type: none"> 1. Qui ne suis-je pas : "froid - travail" ?
> <i>Chofet : "chaud - fete"</i> 2. Qui ne suis-je pas : "froid - mer" ?
> <i>Choter : "chaud - terre"</i> 3. Quel est l'animal que le Roi ne peut pas posséder en grande quantité ?
> <i>Le cheval</i> 4. Combien de femmes au maximum pouvait avoir un Roi ?
> <i>18. Rachi Devarim 17:17</i> 5. Combien de Sifré torah devait posséder un Roi ?
> <i>2 : 1 avec lui et 1 dans son Trésor. Rachi devarim 17:18</i> | <ol style="list-style-type: none"> 6. Comment s'appelle celui qui a le droit de venger son proche parent tué par inadvertance ?
> <i>Le Goel Hadam - le vengeur de sang</i> 7. Quelle est la suite du verset : "Une âme contre une âme, un oeil contre un oeil..." ?
> <i>..."Une dent contre une dent..."</i> 8. Quelle bénédiction fait-on avant de sentir une rose ?
> <i>Bore Atse Bessamim</i> 9. Qu'a fait l'homme dès la création des animaux ?
> <i>Il leur a donné des noms</i> 10. Combien de temps a mis le Roi Chlomo pour construire le Beth Hamikdach ?
> <i>7 ans</i> |
|---|--|



JEUX 2



QUI VEUT GAGNER DES MITSVOT ?

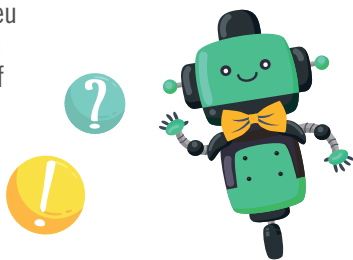
Vous posez une question à un candidat. Il a 3 options de réponses.

Blata : Le candidat choisit de répondre directement (vous ne proposez aucune des réponses qui sont sous la question) et s'il gagne, il marque 5 points ★★★★★.

Mcheunfa : Le candidat demande à ce qu'on lui propose les 4 réponses qui se trouvent et s'il gagne, il marque 3 points ★★★.

Roule : Le candidat choisit qu'on lui propose 2 des 4 réponses qui se trouvent sous la question et s'il gagne, il marque 1 point ★. (Vous devez lui proposer la bonne réponse et une autre réponse de votre choix.)

- Durant combien de siècles la Loi Orale a-t-elle été transmise de maître à élève ?
 - 1000 ans
 - 12 siècles
 - 15 siècles**
 - 2000 ans
- A quel âge le Roi Salomon est-il monté sur le trône ?
 - 4 ans
 - 8 ans
 - 12 ans**
 - 16 ans
- Quel Sage jonglait avec des torches pendant Sim'hat Beth Hachoeva?
 - Rabbi Yehouda
 - Rav
 - Rabbi Noclard
 - Rabban Chimon Ben Gamliel**
- En quelle langue est rédigée la majorité du Livre de Daniel ?
 - En Araméen**
 - En Hébreu
 - En Perse
 - En cursif
- Que s'est-il passé un 3 Tamouz?
 - Le Soleil s'est arrêté pour Yeochoua**
 - Eliahou Hanavi est né
 - Hava a mangé la pomme
 - C'est la date de naissance et de mort de Hillel Hazaken
- Quel Sage de la Guemara s'est endormi pendant 60 ans ?
 - Rabbi Eleazar
 - 'Honi Hameaguel**
 - Rabbi Chimone Ben Chéta'h
 - Rabbi Lebo au bois dormant
- Quels soldats ont saisi dans la main droite un Chofar et dans la gauche une torche ?
 - Ceux du Roi David
 - Ceux du roi Chlomo
 - Ceux de Gid'on**
 - Ceux de Barak
- Qui a tué Sisera, le général de Yavin, roi de Canaan ?
 - Yehoudit
 - Yaëlle**
 - Déborah
 - Salomé
- Quel type de plume destinée à écrire des objets de culte (Tefilin, Mezouzot...) est citée et recommandée dans le Talmud ?
 - La plume d'oie
 - La plume de corbeau
 - la plume de bronze
 - Le roseau**



L'HISTOIRE

Rav Zuche était un grand Tsadik d'Anvers, très connu pour la profondeur de son étude, sa rigueur dans la pratique des Mitsvot, son amour du prochain et, surtout, sa crainte d'Hachem.

Un jour, l'un de ses élèves lui dit :

- Pour vous, au moins, je ne me fais pas de souci. Vous avez tant accompli dans votre vie ! C'est impressionnant. Vous irez droit au Gan Eden.

A DEVINEZ

• *Quelle sera la réaction du Rav ?*



L'HISTOIRE CONTINUE

Le Rav demeure pensif, puis répond :

- Si Hachem me demande pourquoi je n'ai pas été Moché rabbénou, je ne tremblerai pas. Je n'ai pas les outils pour être Moché rabbénou. Par contre, s'Il me demande pourquoi je n'ai pas été Ziche, là, je tremblerai... Je n'aurai aucune excuse.

En effet, comme le sous-entend le Rav, on n'a aucune excuse : Hachem sait exactement quels outils Il nous a donné, et ce que nous sommes capables d'accomplir avec.



B LES ZEXPERTS

1. *Comment s'appelle le Rav ?*
2. *Comment réagira-t-il si Hachem lui demande pourquoi il n'a pas été aussi grand que Moché Rabbénou ? Pourquoi ?*
3. *Pourquoi a-t-il peur de ne pas avoir été celui qu'Hachem attendait qu'il soit ?*

C IMAGINEZ

- *Chmoulik a gagné le concours de Halakha de son école. Décrivez les deux types de réaction suivantes et jouez-les :*
- Il se repose sur ses lauriers et sur les compliments qu'on lui fait. Il pense tout connaître, il ne ressent plus la nécessité d'étudier quoi que ce soit, tranche pour les autres, il signe des autographes etc.
- Remporter ce concours lui donne foi en ses capacités. Il sait qu'il peut aller encore plus loin ; il s'inscrit au concours national, et reste très humble face à sa réussite.

Commandez un livret sur www.torah-box.com/livres



LA PARACHA EN RÉSUMÉ



PROFITONS DES VACANCES POUR ÉTUDIER ENSEMBLE CE QUE CONTIENT LA PARACHA DE LA SEMAINE...

Au début de la Paracha, Moïse enjoint au peuple de nommer des juges et des officiers de police dans chaque cité. « Justice, c'est la justice que tu poursuivras », commande-t-il et elle devra être rendue sans corruption ni favoritisme.

Les crimes seront l'objet d'investigations méticuleuses et les preuves soigneusement examinées. Il faut qu'au moins deux témoins crédibles soient entendus pour qu'un suspect soit reconnu coupable et qu'une sanction puisse être prononcée.

La Paracha de Choftim contient aussi les interdits relatifs à l'idolâtrie et à la sorcellerie, les lois régissant la nomination et la conduite d'un roi, les règles présidant à la création des « villes de refuge » destinées au meurtrier involontaire.

Il y a aussi des lois qui s'appliquent en temps

de guerre : Trois types de personnes sont exemptées d'incorporation en cas de guerre : Le jeune marié, celui qui vient de construire sa maison ou de planter une vigne et celui qui est effrayé.

Par ailleurs, la Paracha rapporte l'obligation de proposer la paix avant d'attaquer une ville ; l'interdiction de détruire arbitrairement quelque chose de valeur, comme par exemple un arbre fruitier lorsque l'on fait le siège d'une ville.

La Paracha s'achève avec la loi de la *Eglah Aroufah*, la procédure qui doit être suivie lorsqu'un cadavre dont le meurtrier est inconnu, est retrouvé dans un champ. Cette Mitsva nous enseigne que la responsabilité de la communauté est engagée non seulement au regard de ce qui est commis, mais aussi pour les actes qu'elle n'a pu empêcher.

Envoyez-nous vos commentaires sur www.torah-box.com/shabatik

Shabatik est une publication hebdomadaire éditée par l'association Torah-Box
Textes : Chlomo Kessous et Yael Allouche | Responsable : Rav Michael Allouche