

Feuille parents-enfants pour Chabbath
édité par  Torah-Box.com

Bo 5786

1 JEU PAR ÉQUIPE

Formez deux équipes qui s'affronteront au cours des jeux des pages 1, 2, 3 et 4 !



JEU 1 IDENTIFICATION DES ÉQUIPES



1. Donnez un nom rigolo à votre équipe. 2. Trouvez un slogan à votre équipe. (★★ 2 points pour le slogan le plus sympa) 3. Expliquez pourquoi vous êtes les plus forts. (★★ 2 points pour les plus convaincants, ★★ 2 points pour les plus drôles)

2

LUI, PAS LUI, QUELQU'UN D'AUTRE.

Pour chacun des éléments suivants, vous direz s'il apparaît ou non dans la Paracha Bo ou s'il est moche.

Le premier qui donne la bonne réponse remporte le point ★.

- | | | |
|---|--|---|
| <ul style="list-style-type: none"> • Pharaon en pyjama.
> Bo. • Un vieux sandwich aplati au fond du sac.
> Moche. • J'vois plus rien !
> Bo. • Le fils aîné de mon voisin égyptien est mort.
> Bo. • J'ai visité les appartements de mes voisins pendant qu'ils étaient immobiles.
> Bo. • Un monstre rigolo avec trois dents qui dépassent.
> Moche. | <ul style="list-style-type: none"> • J'ai emprunté de l'argenterie et des bijoux à mon voisin égyptien.
> Bo. • Vite, vite, vite... il faut partir !
> Bo. • Une chaussure pleine de boue qui fait ploc ploc.
> Moche. • Une glace au chou fleur et à la betterave.
> Moche. • Aujourd'hui, Hachem libère les Bné Israël d'Égypte.
> Bo. • On a mis du sang sur le linteau de notre porte.
> Bo. | <ul style="list-style-type: none"> • Une poubelle qui fait la grimace.
> Moche. • Un vieux chewing-gum collé sous une table.
> Moche. • Amonbofis s'est fait percuté par une centaine de sauterelles.
> Bo. • Je suis composé des 2 premières lettres de l'alphabet hébreu.
> Bo. |
|---|--|---|



UNE FAMILLE EN OR (jeu d'intuition)



Répondez à la question proposée et gagnez **1 point** ★ pour chaque réponse qui se trouve dans la liste proposée.

? Citez des vêtements qui contiennent des poches.

- Pantalon / Short.
- Veste.
- Manteau / Blouson.
- Chemise / Robe.
- Salopette / Gilet / Tablier.

? Citez des occasions où on a l'habitude de se couvrir les yeux.

- En récitant le *Passouk Chéma' Israël*.
- Une maman quand elle allume les *Nérot* de Chabbath.
- Lorsque on est ébloui par le soleil.
- Si on risque de recevoir du sable ou un produit dangereux dans les yeux.



? Citez un objet qu'on emprunte à un voisin.

- Un outil.
- Une échelle.
- Du sucre / Du sel.
- Une tondeuse.
- Une rallonge électrique

LES DÉFIS DE LA SEMAINE

Répète sans te tromper, 7 fois, la phrase



“*L'âne au lac a bu l'eau.*”

- **Énigme** : Plus j'ai de gardiens, moins je suis gardé, moins j'ai de gardiens, plus je suis gardé, qui suis-je ?
 - > Un secret.
- **Le saviez-vous** : Qu'est-ce qui est toujours différent chez les vrais jumeaux ?
 - > Les empreintes digitales.

- **Le saviez-vous** : Citez des aliments qui apportent zéro calorie.
 - > Il n'y en n'a pas. L'eau, les légumes très riches en eau comme les concombres ou la laitue, le thé non sucré et le café sont très faibles en apport calorique.

LE CURIO QUIZ

Quelle note de musique bourdonnent les mouches (en battant des ailes) ?

1. Le Do
2. Le Fa
3. Le Sol

> 2. Le Fa.



SHA BA TIK

3

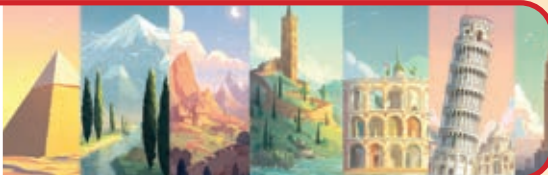
ÉNIGMES

DANS LE BON ORDRE

Classe ces monuments du plus ancien au plus récent :

• Colisée. Tour de Pise. Pyramides de Gizeh. Empire State Building. Muraille de Chine. Taj Mahal.

< Pyramides de Gizeh. Muraille de Chine. Colisée. Tour de Pise. Taj Mahal. Empire State Building.



1^{ère} énigme

Un jardinier rassemble les trois tas de feuilles qu'il a ramassés avec les deux tas de son apprenti.

Ça fait combien de tas en tout ?

Réponse : Un seul.

2^{ème} énigme

Quel est l'intrus dans cette liste ? Violet, Bleu, Vert, Orange, Noir, Jaune.

Réponse : : Noir, ce n'est pas une couleur de l'arc en ciel.

HALAKHA QUIZ

Dans ce QCM sur la Halakha, il peut y avoir une ou plusieurs bonnes réponses. Chaque bonne réponse rapporte 1 ★ point à son équipe.



Puis-je payer un employé moins que le salaire minimum s'il est d'accord ?

1. Cela est permis.
2. Cela est interdit.
3. Cela est à éviter.

Réponse : 1



Offrir un cadeau à son créancier c'est :

1. Permis.
2. Interdit.
3. Permis si c'est de bon cœur.

Réponse : 2





L'énigme historique

Le but de ce jeu est de résoudre une énigme qui se base sur un fait réel et étonnant.

Énigme

Du provisoire au permanent

Construite pour une exposition, elle était censée disparaître au bout de vingt ans.

Finalement, un rôle stratégique la rendit indispensable au pays.



La Tour Eiffel.



Érigée en 1889 pour l'Exposition universelle, elle fut conservée grâce à son utilisation comme antenne de télégraphie sans fil et de radio, devenant un atout scientifique et militaire.



B

Enigme visuelle

É C É

Réponse de la semaine dernière

Sens dessus dessous.

La réponse, la semaine prochaine !

Shabatik est une publication hebdomadaire éditée par l'association Torah-Box
Textes : Chlomo Kessous et Yael Allouche | Responsable : Rav Michael Allouche